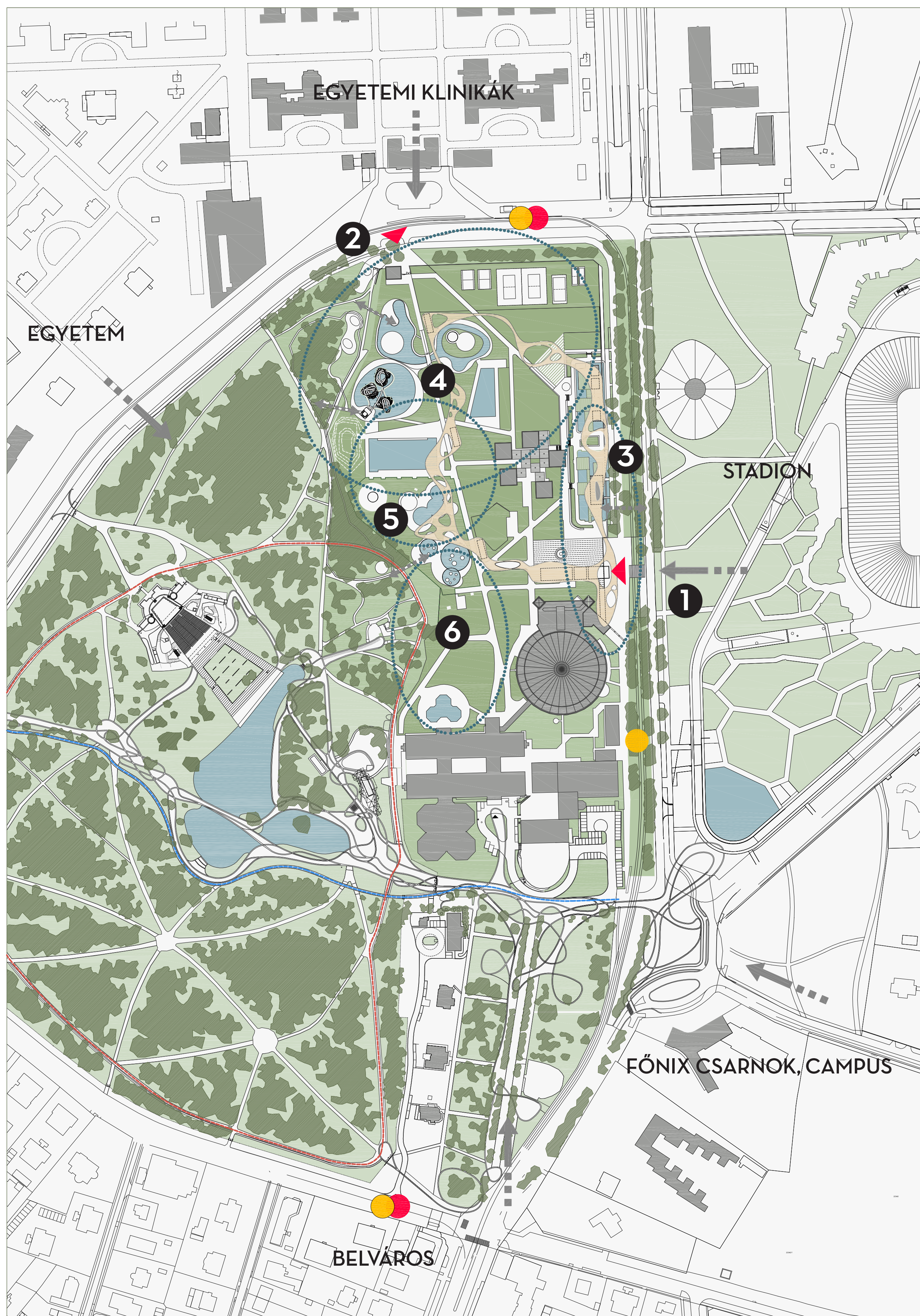


ÁTNÉZETI HELYSZÍNRAJZ

M=1:2000



1 FŐBEJÁRAT

A strand és az Aquaticum télen nyáron működő közös bejárata, közös pénztár épülettel. Innen elérhető az Aquaticum előcsarnoka és a strand városias Kacsás tere, a Zsolnay kúttal és „napozó szobrokkal”. A szobrok talpzat nélkül, a fűben állnak, heverésznek



2 NYÁRIKAPU ÉS TEHERPORTA

A teljes területet feltáró utat, ami nehézgépjármű közlekedésre is alkalmas, a meglévő fasoros É-D-i út felhasználásával tervezzük. A Nagyerdei körút felőli északi kikötését szánjuk a nyári ideiglenes bejáratnak is, ezért itt kisméretű porta-pénztár épületet tervezzük.

3 ÁTMENETI ZÓNA

A Pallagi út felé tervezett átmeneti zóna a meglévő medencék területének igénybevételével, azok teljes átépítésével teremt élményszerű kapcsolatot a sétány felé. Alkotó elemei:

- a bejárati városi jellegű Kacsás tér a Zsolnay kúttal és a „napozó szobrokkal” és kiszolgáló épülettel
- az átalakított Pallagi sétányra és a strandra egyaránt nyitott vendéglők, bárok, kávézók. A fogyasztó teraszok az átalakított medencék vízfelülete fölé nyúlnak.



4 SPORT - ÉS ÉLMÉNY ZÓNA

A strand attrakciója a három különböző magasságú futurisztikus csúszdatorny, ami színben és anyagban az árnyékoló tetőhöz rokonítható. Itt kaptak helyet az ugráló és kalandmedencék is. A medencék a strand területén belüli sportpályákkal és a természetvédelmi területen kialakított kalandpark, erdei tornapálya és testépítő játszótér területtel állnak közvetlen kapcsolatban.

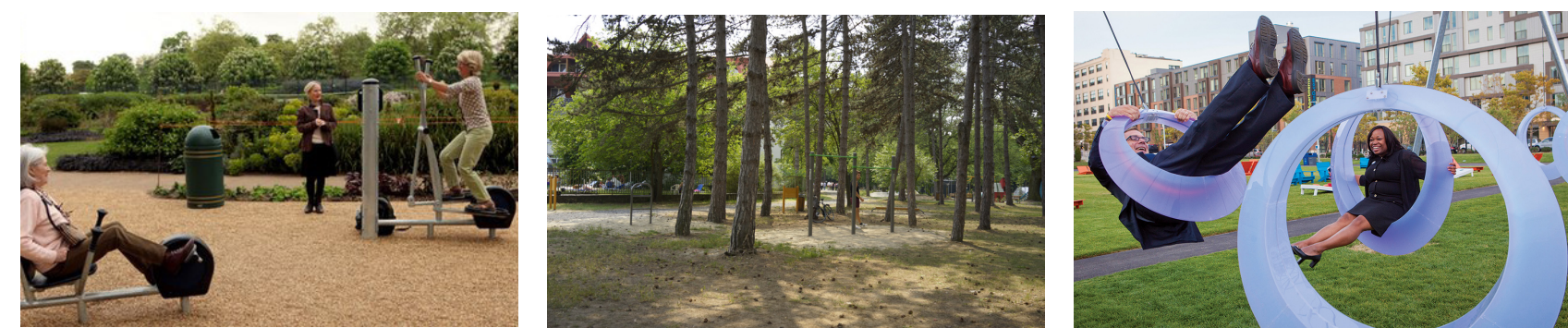


5 CSALÁDI ZÓNA

Az erdő közelségében gyerekmedencékkel, interaktív vízjátékokkal kialakított zóna, a gyógyvízes és sportzóna közötti területre azok vizuális közelségében.

6 GYÓGYVIZES ZÓNA

A termálfürdő szabadtéri medencéjének közelében új termál medencékkel, az erdőterület ligetes parkjának folytatásaként. Északi oldalán a családi fürdőzónához kapcsolódva. A Nagyerdő ligetes városi parkjába innen „gyógykapun” át jutunk a felnőtt és az idősebb korosztály számára kialakított játszó- és tornaparkba.



7 ÁRNYÉKOLÓ TETŐ

A teljes területet átszövi a szabad vonalvezetésű árnyékoló tető. A tető mind a medencéket, mind a zöldfelületet egységbe szervezi. Vonalvezetését a meglévő fák és a tervezett strandlétesítmények elhelyezkedése befolyásolta.



ÉPÍTÉSZETI VÍZIÓ

Filozófiánk volt a strandfürdő használatának megfelelő fogalompárok építészeti megfelelőinek megtalálása:

- napfény és árnyék (pl. az árnyékoló feszített ponyva tető)
- víz, szárazföld (vizes játékok, éttermek víztükör feletti kialakítása)
- kint és bent (pl. az átszellőztetett öltöző egységek, a csúszdatornyok kialakítása)
- puha, kemény (utak, és út nélküli fűben sétálás – acél és vászon szerkezetek)

1. A jelenlegi strand értékes elemének tekintjük a lábakon álló, szabadon formált árnyékoló tetőt. E köré koncentrálnak az öltözőket, melyek tagolt, szabadon álló létesítmények – a hagyományos fürdő kultúrát idéző fürdőépítményeknek átíratái (Hévíz, Palics stb). Ezt átszellőztött kialakításukban, homlokzati fa elemekben egyaránt kifejezésre juttatjuk. Tagoltságukkal a meglévő fák közé illeszthetők. Egy-egy épület a mindenkori igények szerint kerül használatba.

2. A teljes területet egységbe fonó, szabad vonalvezetésű, lábakra állított feszített ponyva lefedésű, acélszerkezetű karcsú árnyékoló tető újszerű látványelem, ami idézi a közeli stadion fák között vezetett rámpáit is. Különleges attrakciós elemnek szánjuk.

3. Ugyancsak mai kort idéző elemek az élményfürdő csúszdáit befoglaló acélszövazas tornyok, mint a fákon túlyuló vertikális formák. (ezzel elérhető a bánatos kinézetű üvegszálcsúszdák alsó , az alatta lévő kikopott fűfelületek látványa. Fő attrakciós elemnek képzeltük. A fa építmények és a 21. századi formálású acél illetve acél-ponyva elemek formai egyensúlya teremti meg az élményfürdő mai arculatát.



KÖRNYEZETALAKÍTÁSI ÉS KERTÉPÍTÉSZETI TERV

M=1:500



KERITES A TERMESZETVEDELMI TERULET FELE
Teljes transzparenciát biztosító fém kerítés végig futón, publikus terület, de este zárható kapukkal.

TERMESZETVEDELMI TERULET VEGETÁCIÓ HASZNÁLATI ZONA

TETŐKERT ÉS PONYVA MŰSZAKAI, "HEVEKÉSZŐ"

KERITES A TERMESZETVEDELMI TERULET FELE
Teljes transzparenciát biztosító fém kerítés végig futón, beléptető kapukkal a ki-be járatoknál.

ERDEI FUTOPÁLYA INDÍTÓPONT

KERITES A TERMESZETVEDELMI TERULET FELE
Teljes transzparenciát biztosító fém kerítés végig futón, publikus terület, de este zárható kapukkal.

KERITES A TERMESZETVEDELMI TERULET FELE
Teljes transzparenciát biztosító fém kerítés végig futón, beléptető kapukkal a ki-be járatoknál.

TERMESZETVEDELMI TERULET VEGETÁCIÓ HASZNÁLATI ZONA

MEGLÉVŐ SZÉLFÜGŐ DOMB

MEGLÉVŐ GYÓGYMÉDENCE

ÁRNYÉKOLÓ TETŐK
A körbefutó feszített perforált ponyva árnyékoló egyrészt vezeti a fűdőkövek a főbb pontok között, valamint árnyékosabb területeket biztosít a medencék és a füves területek egy részén is.

KERITES A KÖRÖT FELŐL
Transzparenciát biztosító fém kerítés végig futón, vörháton ideiglenes jelleggel szőlőfajesztesítési területnek jelölt szabványosított vonalon.

STRAND RÖPLABDA STRAND RÖPLABDA

LÁBTENISZ TOLLAS PÁLYÁK

STRAND KOSÁR STRAND KOSÁR

BÜFE - BÁR TERASZ
Impregnált deszkaburkolat

KÖZLEKEDŐK
Vízterületek körüli csúszásmentes betonlap burkolatok.

KÖZLEKEDŐK
Vízterületek körüli csúszásmentes betonlap burkolatok.

FFI NAPOZÓ
Tetőteráson kialakítva.

NŐ NAPOZÓ
Tetőteráson kialakítva.

GYERMEK VÍZ JÁTSZÓTER
Teraszi és olványos spritzek, kocsik, vízes mobilok.

INTENZÍV JÁTSZÓKERT
A gyermekmedencék mellett igényes gyermekjátszóter.

PIHENŐ
Részben fedett terasz medence kapcsolattal impregnált deszka burkolattal.

NEZŐTERI ÉS NAPOZÓ LÉPCSŐK - 520 m²
Keráztappal részteret és/vagy napozó lépcsők.

BÜFE TERASZ
Deszka terasz a látványmedence vízükre felett.

TÁMFALNÁL
Vizes csabogók és masszázss zuhogók 3 x 5 m hosszban.

TÁMFALNÁL
Vizes csabogók és masszázss zuhogók 3 x 5 m hosszban.

VÍZTŰKÖR
A jelenlegi gyógyvízes medencék átépítésével.

ÉTTEREM KÜLSŐ LÁTOGATÓ TERASZ
Önálló deszka terasz az utcai forgalomhoz a látványmedence vízükre felett.

SZOBORNAPOZÓ
A főter kiemelt szerkezet fókusz a karakteres jó minőségű 4 méter magas szobrot ide telepítjük ott.

STRAND FŐTER - "KACSA" SZÖKÖKÖT
Kiemelt minőségű tégelburkolat (mészko), kis kövek miatt impregnált deszkaburkolat.

GAZDASÁGI UDVAR

LÁTVÁNYFÜRDŐ NYÁRI BEJÁRATA

MEGLÉVŐ LÁTVÁNYFÜRDŐ ÉPÜLETE

KERITES VONALA

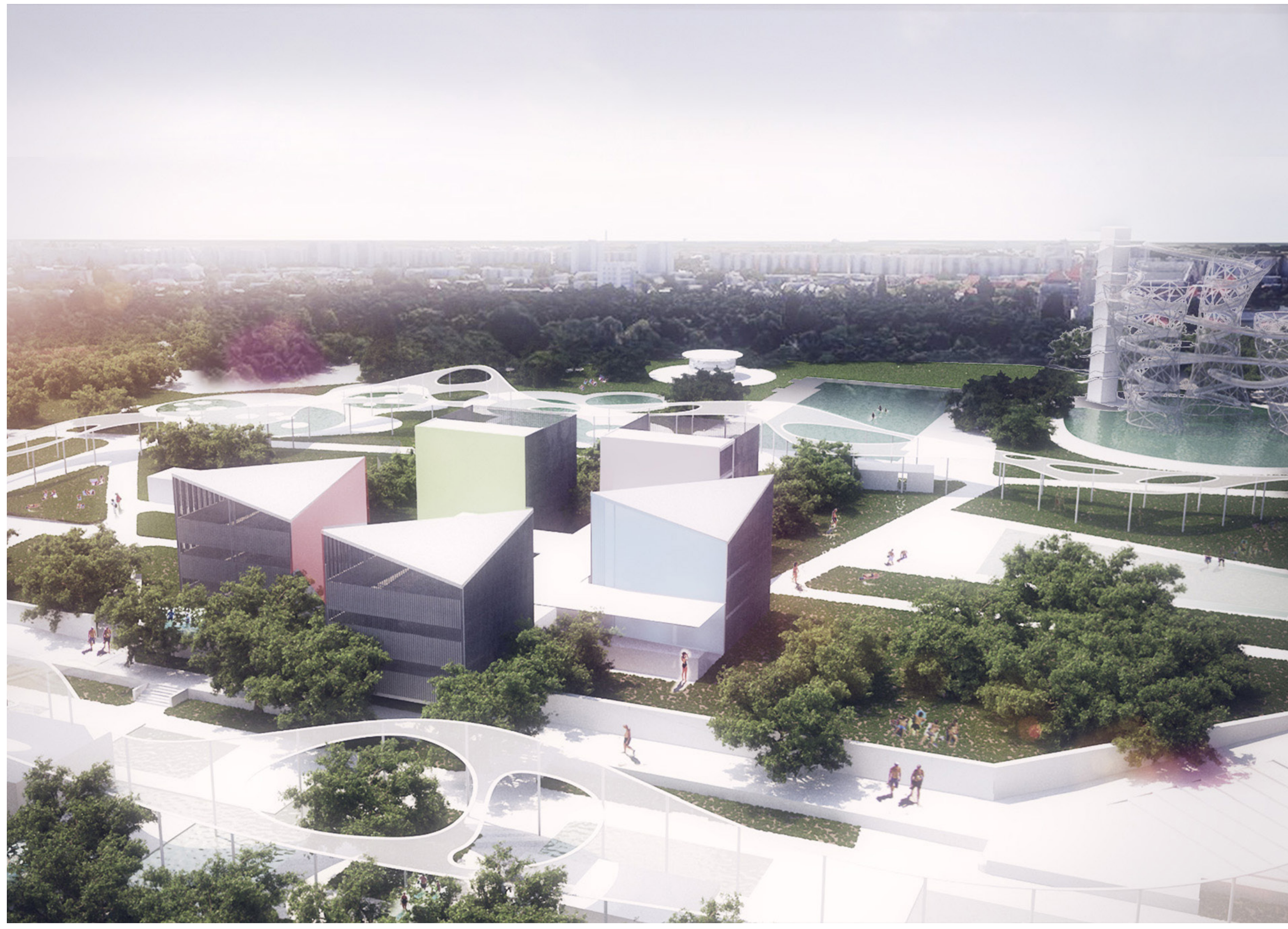
KERITES A PALLAGI OT FELŐL
Transzparenciát biztosító fém kerítés végig futón, a jelenlegi gyógyvízes medence közterületen lévő részeit átépítjük látványmedencévé, így jelölve a strand különleges pozícióját. A sétány különleges elemekkel gazdagodik.

ÉTTEREM KÜLSŐ LÁTOGATÓ TERASZ
Önálló deszka terasz az utcai forgalomhoz a látványmedence vízükre felett.

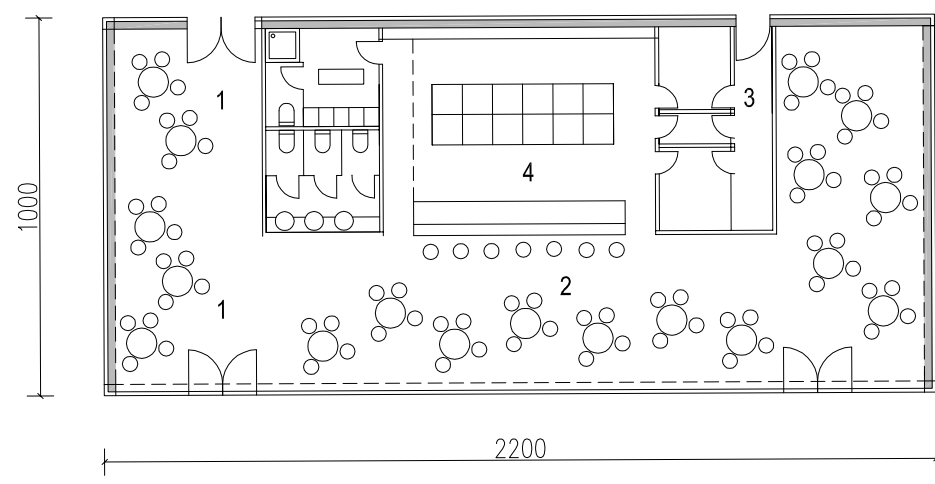
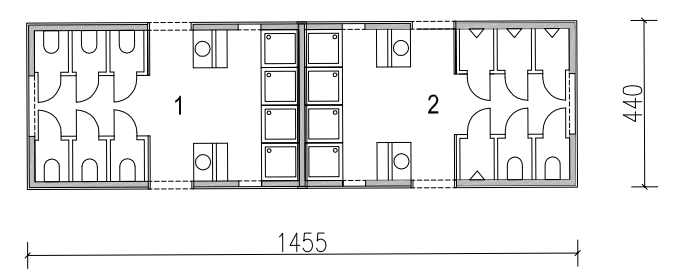
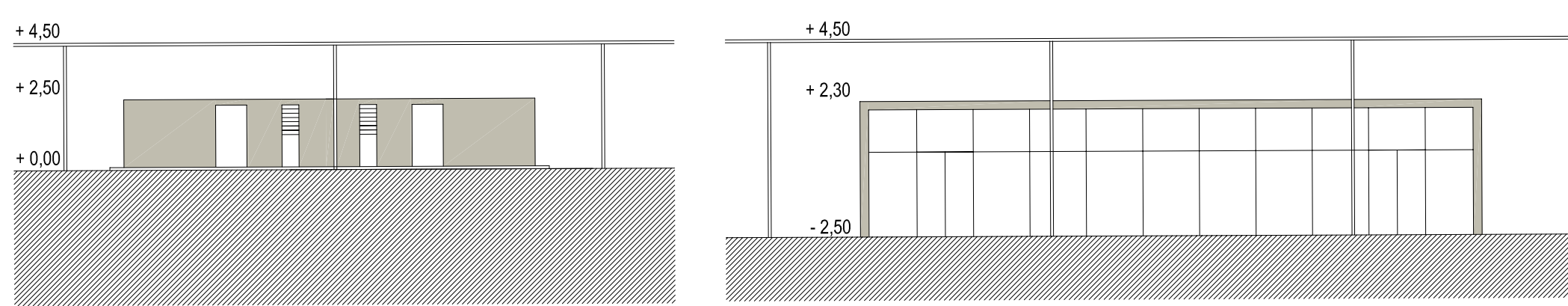
BEÉPÍTÉSI HELYSZÍNRAJZ

M=1:500





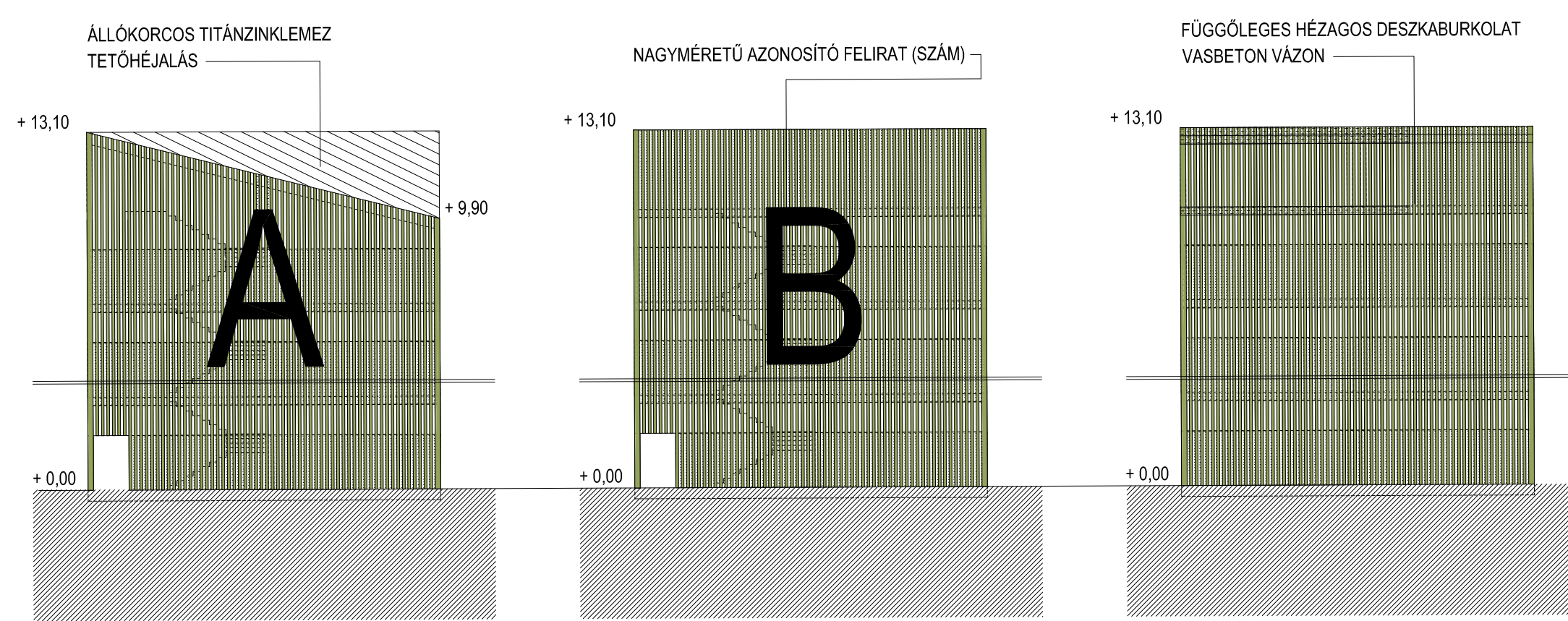
ÚJ ÉPÍTETT ELEMELK M=1:200



FÖLDSZINTI ALAPRAJZ
 1 NŐI OLDAL (4 ZUHANY, 6 WC)
 2 FÉRFI OLDAL (4 ZUHANY, 4 PISSOIRE, 2 WC)

FÖLDSZINTI ALAPRAJZ
 1 BEJÁRAT (UTCARÓL / STRANDRÓL IS)
 2 FÖGYASZTÓTÉR
 3 GAZDASÁGI BEJÁRAT
 2 LÁTVANYKONYHA
 TAVI ÉTTEREM A TELEKHATÁRON A BEJÁRATI OLDALON

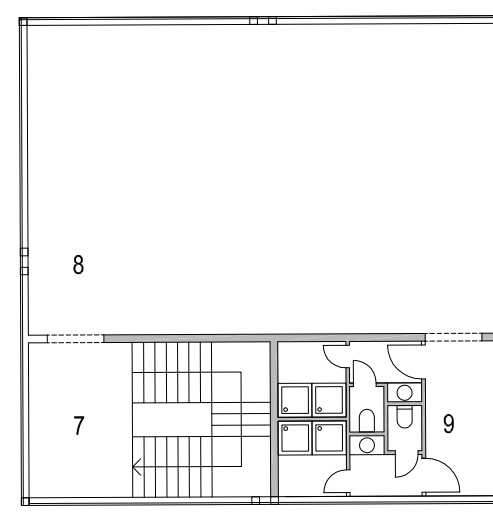
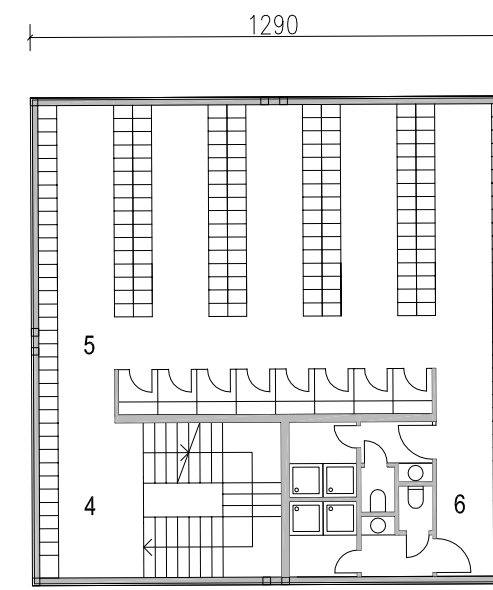
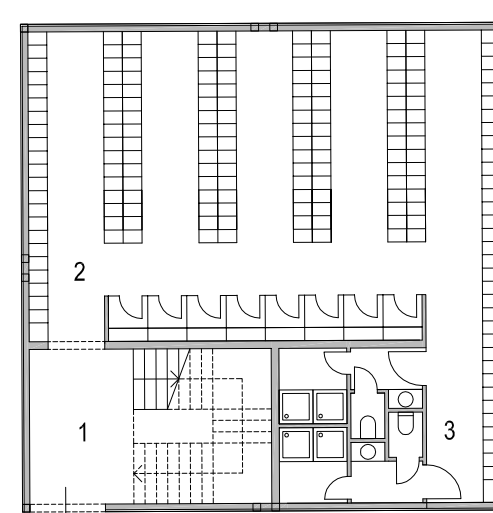
ZUHANYOZÓ ÉPÜLETEK A FŐÚT MENTÉN



BEJÁRATI HOMLOKZAT / 3 SZINTES TORONY

BEJÁRATI HOMLOKZAT / NAPOZÓ TERASZOS

OLDALHOMLOKZAT

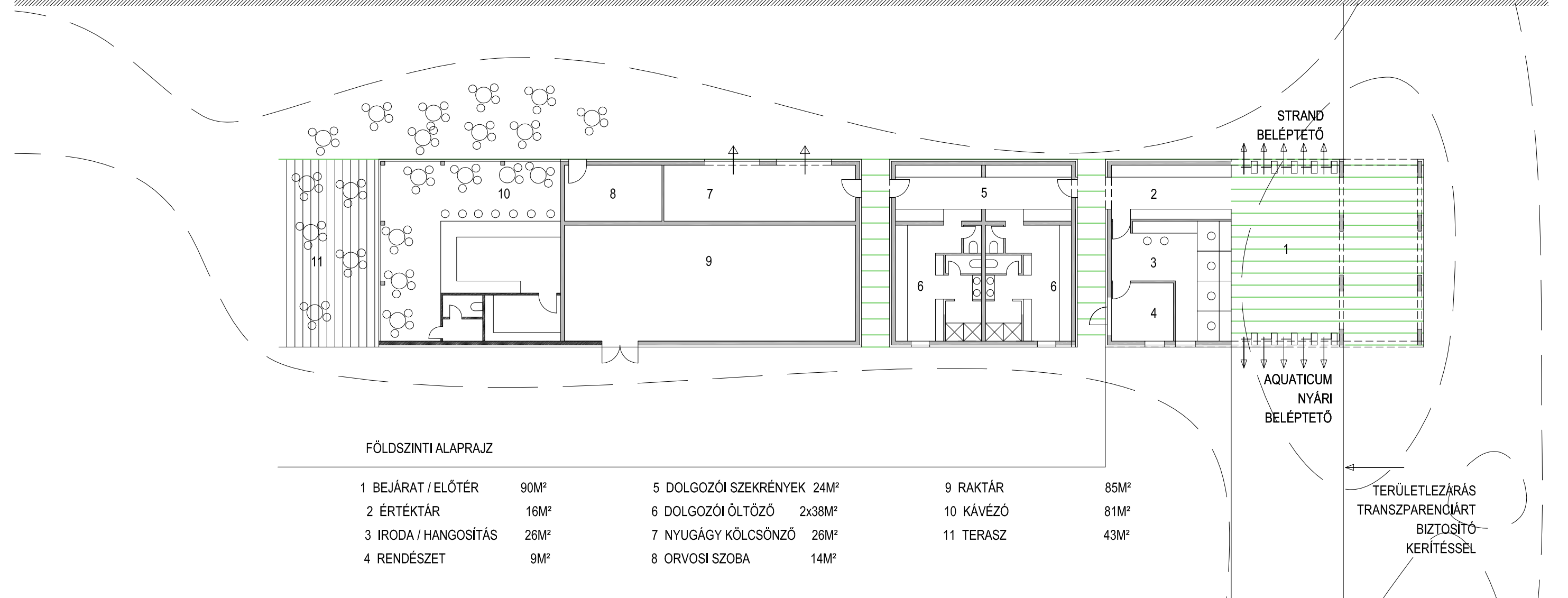


FÖLDSZINTI ALAPRAJZ
 1 BEJÁRAT / LEPCSŐHÁZ
 2 ÖLTÖZŐ (8 VÁLTÓKABIN, 388 SZEKRENY)
 3 WC / ZUHANYOZÓ

1. EMELETI ALAPRAJZ
 4 BEJÁRAT / LEPCSŐHÁZ
 5 ÖLTÖZŐ (8 VÁLTÓKABIN, 388 SZEKRENY)
 6 WC / ZUHANYOZÓ

2. EMELET / TETŐTERASZ
 7 BEJÁRAT / LEPCSŐHÁZ
 8 ÖLTÖZŐ (8 VÁLTÓKABIN, 388 SZEKRENY)
 9 WC / ZUHANYOZÓ

ÖLTÖZŐ ÉPÜLETEK: 5 TORONY, 3 SZINTEN: 5820 SZEKRENY, 136 VÁLTÓKABIN, 20B NEMENKÉNTI NAPOZÓTERASZ



TEREPMETSZET M=1:200

